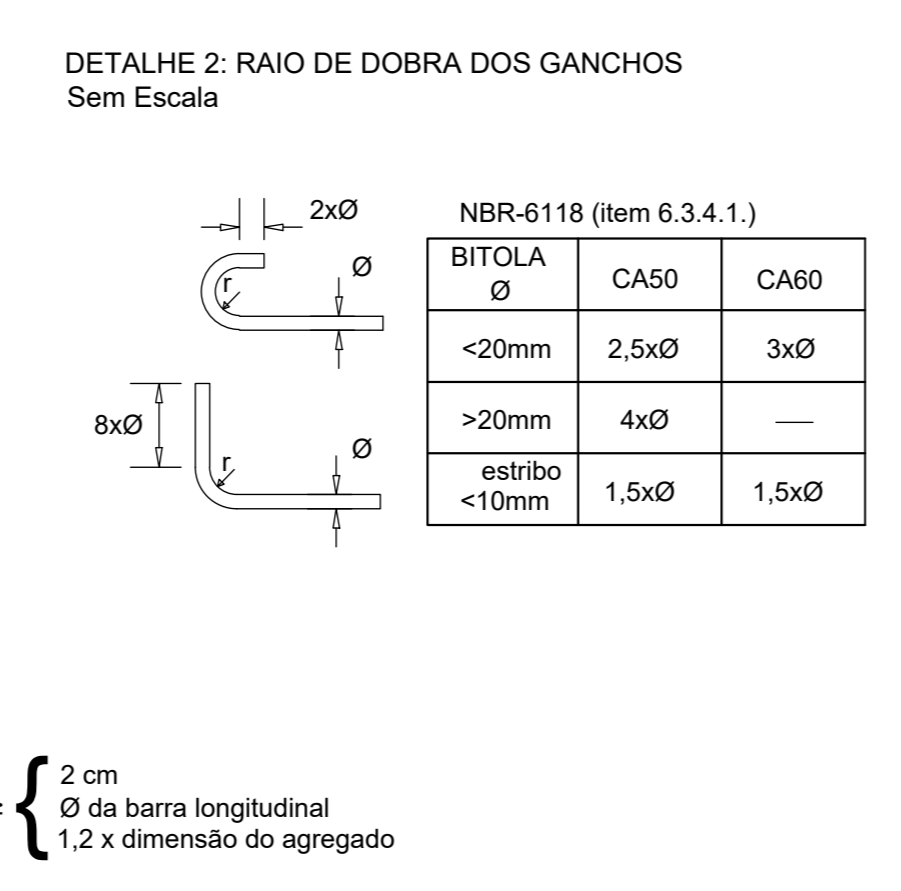
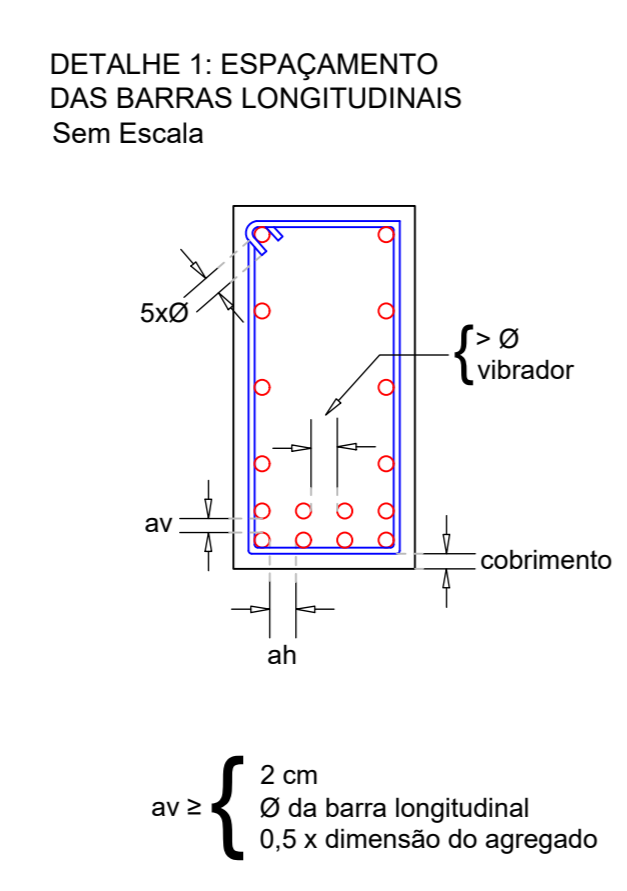


DETALHAMENTO DAS ARMADURAS DAS VIGAS BALDRAME

ESCALA: 1/50



LEGENDA

ESTRIBO:		ARMADURA LONGITUDINAL:	
QUANTIDADE DE BARRAS	DIÂMETRO (BITOLA) DA BARRA	QUANTIDADE DE BARRAS	DIÂMETRO (BITOLA) DA BARRA
26 N2 Ø 5 C12 C=131	COMPRIMENTO DE CADA BARRA	Ø N4 Ø 10 C=304	COMPRIMENTO DE CADA BARRA
ESPACAMENTO DAS BARRAS	IDENTIFICAÇÃO DA BARRA	IDENTIFICAÇÃO DA BARRA	

- #### NOTAS GERAIS:
- Cotas em centímetros e elevações em metros.
 - Características dos materiais a serem utilizados:
 - Concreto com resistência característica (fck) >= 25 MPa;
 - Aço CA-50 e CA-60 em armadura passiva;
 - Módulo de elasticidade inicial do concreto adotado para o cálculo >= 23.8 GPa;
 - Consumo mínimo de cimento (NBR 12655:2015) >= 280 kg/m³
 - Relação água cimento (a/c) em massa (NBR 12655:2015) <= 0.6
 - Cobrimentos:
 - Vigas: 2.5 cm.

ACO	POS	BIT	QUANT	COMPRIMENTO (cm)	TOTAL (cm)	
V101	S0A	1	6.3	2	195	390
V101	S0A	2	8	2	320	640
V101	S0A	3	6.3	2	410	820
V101	S0A	4	6.3	2	520	1040
V101	S0A	5	8	2	270	540
V101	S0A	6	5	48	83	3984
V102	S0A	1	6.3	4	575	2300
V102	S0A	2	6.3	35	83	2905
V103	S0A	1	6.3	2	320	640
V103	S0A	2	6.3	4	185	740
V103	S0A	3	5	17	83	1411
V104	S0A	1	5	2	250	500
V104	S0A	2	6.3	4	185	740
V104	S0A	3	6.3	2	570	1140
V104	S0A	4	5	34	83	2822
V105	S0A	1	6.3	2	270	540
V105	S0A	2	6.3	2	268	536
V105	S0A	3	5	14	83	1162
V106	S0A	1	8	2	575	1150
V106	S0A	2	6.3	2	520	1040
V106	S0A	3	5	32	83	2656
V107	S0A	1	6.3	2	270	540
V107	S0A	2	6.3	2	265	530
V107	S0A	3	5	14	83	1162
V108	S0A	1	5	2	250	500
V108	S0A	2	6.3	4	185	740
V108	S0A	3	6.3	2	570	1140
V108	S0A	4	5	34	83	2822
V109	S0A	1	6.3	2	320	640
V109	S0A	2	6.3	4	185	740
V109	S0A	3	5	17	83	1411
V110	S0A	1	6.3	4	575	2300
V110	S0A	2	5	35	83	2905
V111	S0A	1	6.3	2	195	390
V111	S0A	2	8	2	320	640
V111	S0A	3	6.3	2	410	820
V111	S0A	4	6.3	2	520	1040
V111	S0A	5	6.3	2	270	540
V111	S0A	6	5	48	83	3984
V112	S0A	1	6.3	2	1080	2160
V112	S0A	2	6.3	2	505	1010
V112	S0A	3	6.3	2	505	1010
V112	S0A	4	5	64	83	5312
V113	S0A	1	6.3	2	185	370
V113	S0A	2	6.3	2	183	366
V113	S0A	3	5	9	83	747
V114	S0A	1	6.3	2	319	638
V114	S0A	2	6.3	2	320	640
V114	S0A	3	5	18	83	1494
V115	S0A	1	6.3	2	182	364
V115	S0A	2	6.3	2	180	360
V115	S0A	3	5	9	83	747
V116	S0A	1	6.3	2	185	370
V116	S0A	2	6.3	2	181	362
V116	S0A	3	5	9	83	747
V117	S0A	1	6.3	2	325	650
V117	S0A	2	6.3	2	320	640
V117	S0A	3	5	18	83	1494
V118	S0A	1	6.3	2	182	364
V118	S0A	2	6.3	2	180	360
V118	S0A	3	5	9	83	747
V119	S0A	1	6.3	2	185	370
V119	S0A	2	6.3	2	181	362
V119	S0A	3	5	9	83	747
V120	S0A	1	6.3	2	185	370
V120	S0A	2	6.3	2	183	366
V120	S0A	3	5	9	83	747
V121	S0A	1	6.3	2	185	370
V121	S0A	2	6.3	2	183	366
V121	S0A	3	5	9	83	747
V122	S0A	1	6.3	2	182	364
V122	S0A	2	6.3	2	180	360
V122	S0A	3	5	9	83	747
V123	S0A	1	6.3	4	165	660
V123	S0A	2	6.3	2	320	1280
V123	S0A	3	6.3	2	265	530
V123	S0A	4	6.3	4	280	1120
V123	S0A	5	6.3	2	505	1010
V123	S0A	6	5	64	83	5312
V124	S0A	1	6.3	2	235	470
V124	S0A	2	6.3	2	231	462
V124	S0A	3	5	12	83	996
V125	S0A	1	6.3	2	235	470
V125	S0A	2	6.3	2	231	462
V125	S0A	3	5	12	83	996

ACO	RESUMO BIT	CA	50-60	PESO
60A	5	488		77
50A	6.3	359		88
60A	8	53		21
Peso Total 60A =				77 kg
Peso Total 50A =				109 kg

Volume de concreto das vigas baldrame (C-25) = 3.4 m³
 Área de formas de madeira das vigas baldrame = 62.0 m²

Características do Concreto			
fck	Ecs	fct	Abatimento
(MPa)	(MPa)	(MPa)	(%)
25	23800	2.9	14.00

ESTADO DE GOIÁS
 SECRETARIA DE ESTADO DA EDUCAÇÃO
 SUPERINTENDÊNCIA DE INFRAESTRUTURA
 GERÊNCIA DE PROJETOS E INFRAESTRUTURA

GERÊNCIA DE PROJETOS E INFRAESTRUTURA
 APROVADO: _____
 SEMO: RESPONSÁVEL PELA APROVAÇÃO

PADRÃO SEDUC

VESTIÁRIOS COM SANITÁRIOS - 2022

ENDEREÇO: A SER CONSTRUÍDO EM DIVERSOS LOCAIS DO ESTADO ONDE FOR SOLICITADO

ÁREA DO TERRENO	ÁREA PERMEÁVEL	ÁREA EXISTENTE	ÁREA A DEMOLIR	ÁREA A CONSTRUIR	ÁREA TOTAL CONSTRUÇÃO
				100,84 m²	100,84 m²

Eduardo Augusto

AUTOR: ENG. CIVIL EDUARDO AUGUSTO DA SILVA GÂNDIDO - CREA: 10174684130-00

RT DA OBRA: _____

PROPRIETÁRIO: SECRETARIA DE ESTADO DA EDUCAÇÃO CNPJ: 01.409.705.0001-20
 PREPOSTO: JESSICA ALVES BUENO SOUSA CPF: 033.178.021-62

ESTRUTURA DE CONCRETO

TIPO DE PROJETO: _____

DETALHAMENTO DAS ARMADURAS DAS VIGAS BALDRAME

ASSUNTO: _____

DATA	ESCALA	REVISÃO	Nº RTRIAINT
ABRIL/2023	INDICADA	000	

REV.	DATA	DESCRIÇÃO	VISTO
01	12/04/2023	EMISSÃO INICIAL (R00)	EDUARDO

4/6